

TIP d.o.o.
Barletova cesta 4
1215 Medvode
tel: 01/361 39 30
mail: info@tip-table.si



STENSKA TIP TABLA

NAVODILA ZA MONTAŽO

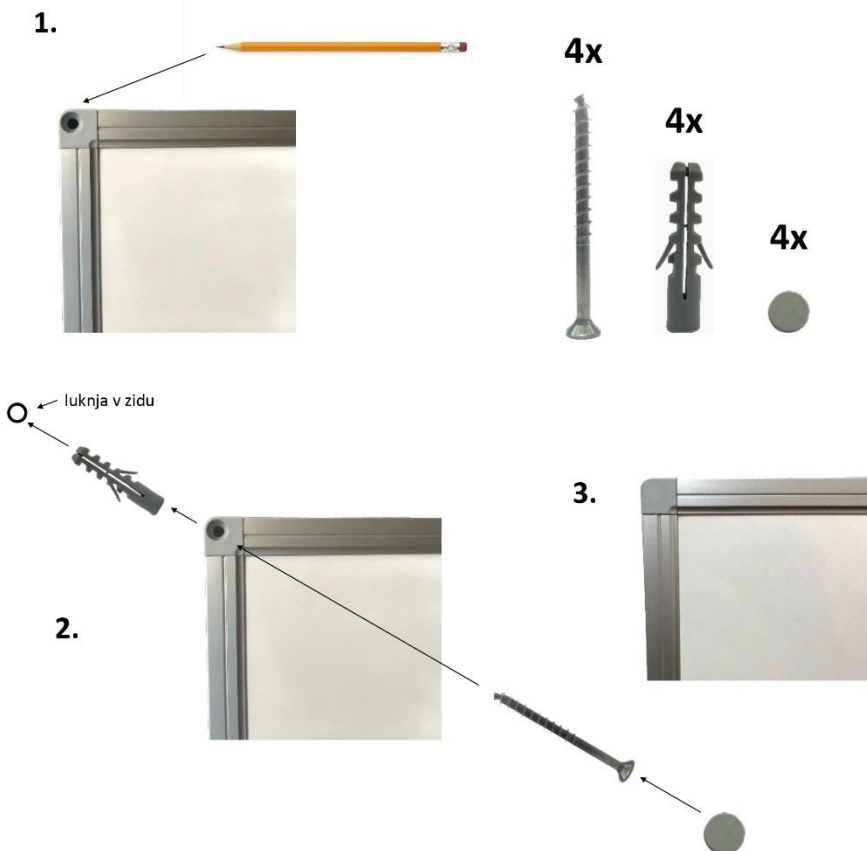
www.tip-table.si



(na pisalno površino)

Postopek montaže:

1. Tablo pridržite ob steno, podložite na želeno višino, jo uravnajte z vodno tehtnico in skozi robove označite točke za luknje v zidu.
2. Izvrtajte luknje v širini vložka (8mm), v luknje vstavite vložke, tablo pristavite in jo pričvrstite z zgornjima in nato še s spodnjima vijakoma.
3. S čepki pokrijte luknje.



Vas zanima, zakaj je vaša odločitev za nakup emajlirane table prava? Poglejte, kakšna je razlika med uporabo lakirane in vaše emajlirane table.



Pri nas lahko kupite tudi druge table različnih velikosti, funkcionalnosti in površin. Več v naši spletni trgovini.



Navodila za uporabo:

- pred uporabo odstranite folijo s površine,
- po odstranitvi folije površino po uporabi nekajkrat očistite s čisto vodo in krpo, da se s površine odstranijo snovi, ki jih pušča folija,
- za pisanje na bele table so primerni flomastri za bele table – flomastri na vodni osnovi,
- za brisanje se uporablja brisalec s filcem ali po potrebi mokra krpa. Ob zasušenih madežih in neustrezni uporabi flomastrov priporočamo uporabo čistila »Ceramic steel cleaner«, ki ga lahko kupite pri nas,
- površino je potrebno varovati pred udarci,
- polička je namenjena odlaganju pribora za pisanje in brisanje in ni primerna za odlaganje težjih predmetov.

Lastnosti emajlirane površine (bele, zelene in črne table):

- pločevina je žgana pri 700 - 900°C,
- površina je **odporna na praske, temperaturo in na uporabo certificiranih dezinfekcijskih sredstev,**
- **30-letna garancija na funkcionalnost površine ob normalni rabi,**
- **2-letna splošna garancija na tablo.**

Ste z našo storitvijo in tablo zadovoljni? Bi lahko kaj izboljšali? Delite z nami.

